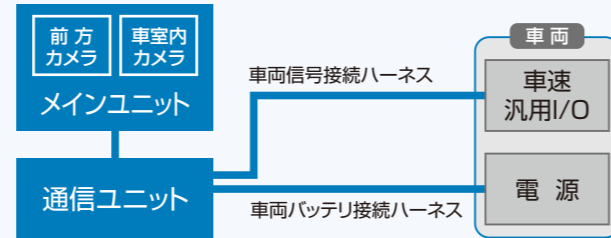


## 本体仕様

- LTEモジュールアンテナ搭載の通信ユニットを採用
- 車速はパルスから取得  
(車速はGPSから取得することも可能。  
ただし、正確な車速を検知できない場合があります。)

### ■構成図



### ■メインユニット



■前方カメラ

### ■通信ユニット



項目	DTS-DR1T	
型式指定番号	デジタコ非対応	
搭載センサ	3軸Gセンサ、照度センサ	
GNSS	GPS、QZSS(みちびき)、GLONASS、BeiDou	
カメラ	前方カメラ	画素数:約200万画素 画角:水平160°垂直90°
	車室内カメラ	画素数:約200万画素 画角:水平198.6°垂直107.7°
スピーカー/音声	マイク、スピーカー内蔵	
画面/操作部	2.0インチ タッチスクリーンカラーディスプレイ	
内蔵ストレージ	64GB(eMMC)	
内蔵バッテリー	リチウムイオンバッテリー 1320mAh	
データ通信方式	LTE	
電源	DC12V/24V	

## 拡張機能関連製品 オプション



■リアカメラ

■ICカードリーダー

※発売予定

## ITP-WebService V3 オプション

名称	標準価格(税別)
上位システム連携オプション	200円/月額(1車両あたり)
労務管理オプション	200円/月額(1車両あたり)
データ保存3年オプション	320円/月額(1車両あたり)
データ保存5年オプション	540円/月額(1車両あたり)

- 本カタログに掲載されている内容は予告なく変更することがあります。
  - 通信ネットワークは、LTEデータ通信を利用しています。
  - 上位システムOP、労務管理OP車載機に作業記録が取得できないため、出力できないデータ(例:荷積・荷卸・休憩・待機・休憩等)があります。
  - その他、機能拡張関連製品につきましては弊社または、ITP-WebServiceの販売店までお問合せください。
- [サポートの注意事項]
- 車両側に起因する障害対応費用(指定工場派遣費)や、それに伴う車両設定確認・通信テスト費用は含まれておりません。また、障害対応対象製品はメインユニット及び通信ユニットのみとなります。

### ⚠️ 安全に関するご注意

- ご使用の際は、取扱説明書をよくお読みの上、正しくお使いください。水、湿気、ほこり、油煙などの多い場所に設置しないで下さい。火災、故障、感電などの原因となることがあります。表示された正しい電源・電圧および環境条件でお使い下さい。

### ●お問合せ先

株式会社 トランストロン

〒222-0033 横浜市港北区新横浜2-15-16  
NMF新横浜ビル  
TEL:045-900-1443(平日 9時~17時)  
E-mail: tti-jimukyoku@dl.jp.fujitsu.com  
https://www.transtron.com/itp/

最新の情報はこちら



クラウド型運行支援サービス

# ITP-WebService V3 for DTS-DR1T



\*ドライブレコーダー搭載ネットワーク型デジタコにおいて(弊社調べ)

## ドラレコ×クラウドで、安全運転をフルサポート。



NEW ネットワーク型ドライブレコーダー  
**DTS-DR1T**

# ドラレコ動画を送信。さらに「AI」と「車両管理」によって安全運転を強化します。

ドライバー



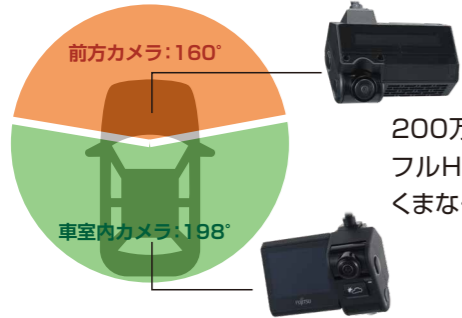
高精細カメラで約360°撮影し、AIで人的事故を未然防止します。

## 1 視界を妨げない小型ボディ



2カメラ一体化で、本体を名刺サイズに小型化(W81×D55×H46mm)。

## 2 前方も車室内も撮影できる高精細カメラ



200万画素のフルHDカメラで、くまなく撮影。

## 3 危険運転時はアラート表示



事故リスク検出時は、本体の画面表示に加え、警告音と音声でお知らせ。

### AIによるシーン解析機能

車載機で事故リスクを検出

安全不確認	信号無視*
前方不注意	脇見運転
	居眠り運転
	携帯電話操作
予測不適	車間距離不足*

\*今後対応予定

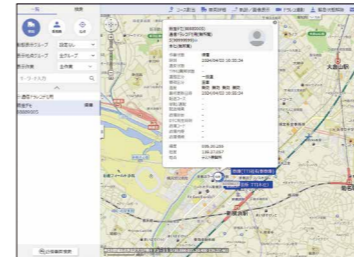
ドライバーと  
管理者へ  
アラート通知

管理者



ドラレコ動画をつねに共有し、リスク回避や業務効率化も実現します。

## 1 動態管理



事務所のパソコンや外出先のタブレットから、車両位置や走行軌跡を把握。

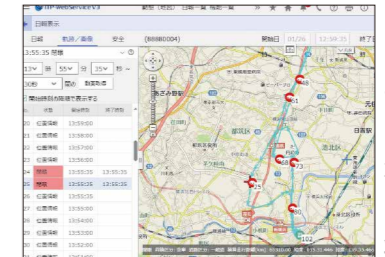
## 2 動画取得



高精細動画で車両状況をチェックでき、安全運転教育にも活用。

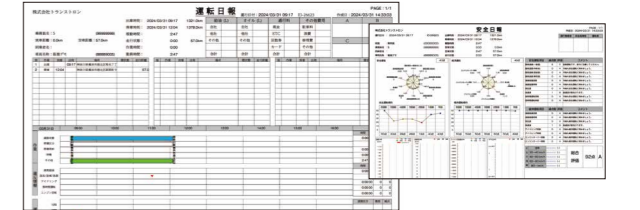
※動画の取得数は1台あたり70回/月の制限があります。

## 4 イベント発生記録



さまざまなリスクを記録。事故時の状況把握やドライバーの状態も確認。

## 5 簡易日報作成



記録された情報をもとに日報や帳票を作成。  
※作業記録の取得はできません。

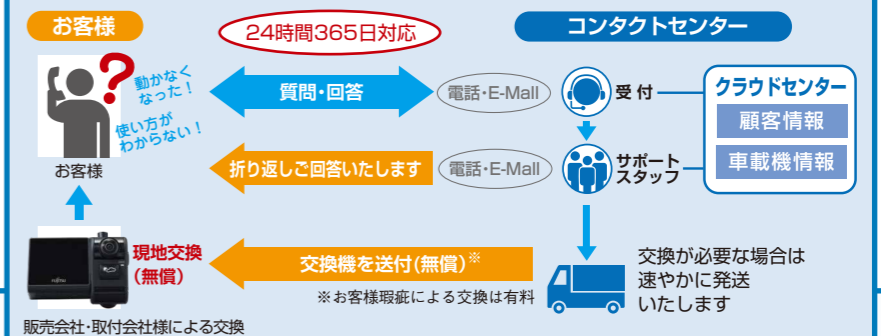
## 3 危険運転時はアラート表示



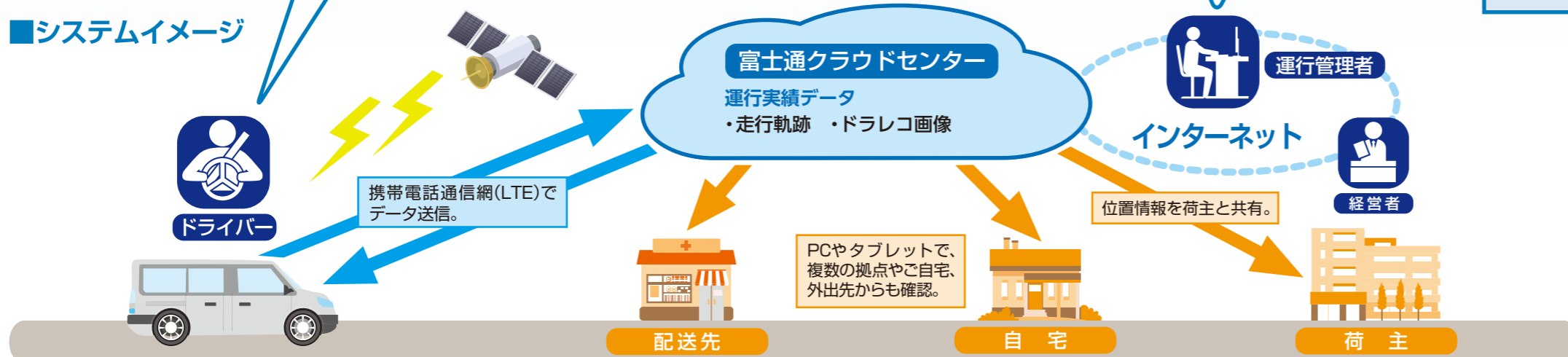
居眠り運転、わき見運転、ながら運転を管理者にお知らせ。

### 充実サポートで導入後も安心

コンタクトセンターが各種問合せからトラブルまで対応。



### システムイメージ



### ITP-WebService V3

for DTS-DR1T 利用料

月額 2,000円/台(税別)

DR1T本体費用/取付費は別途

- ・常に最新の地図、アップデート作業は一切不要
- ・DTS-DR1Tの通信費を含む。(パソコンのインターネット料金は別途発生します)
- ・標準で13ヶ月までの運行データを記録。
- ・24時間365日のコンタクトセンター対応

すべて込み、1台からお使いいただけます